

Pokyny pro instalaci programu E-Config na počítačích s Windows 7

Při instalaci programu E-Config na Windows 7 je nutno postupovat obezřetně s ohledem na aktuální verzi Windows a verzi Microsoft Office (Word, Excel). Důvodem je fakt, že E-Config používá pro práci s databází systémové knihovny Access Database Engine, které jsou součástí sady Microsoft Office. Mohou vznikat různé kombinace, které instalační program zatím nedokáže rozeznat. Instalace probíhá ve dvou krocích:

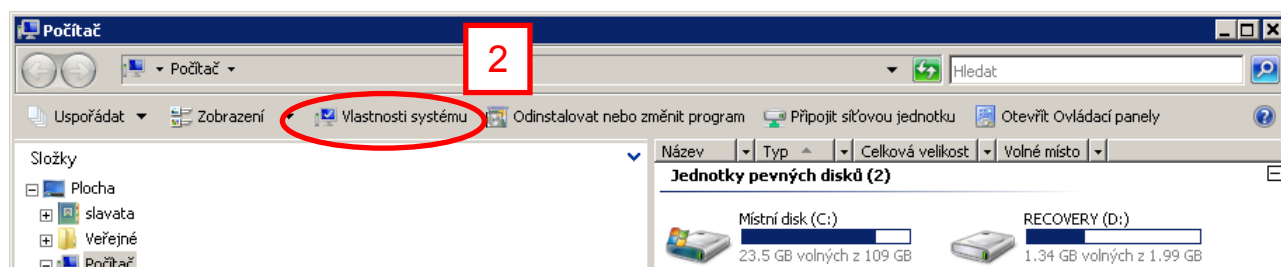
1. Zjistit verzi Windows a verzi Microsoft Office.
2. Podle zjištěných údajů zvolit vhodný postup instalace E-Config.

KROK 1 - zjistit verzi Windows a verzi Microsoft Office

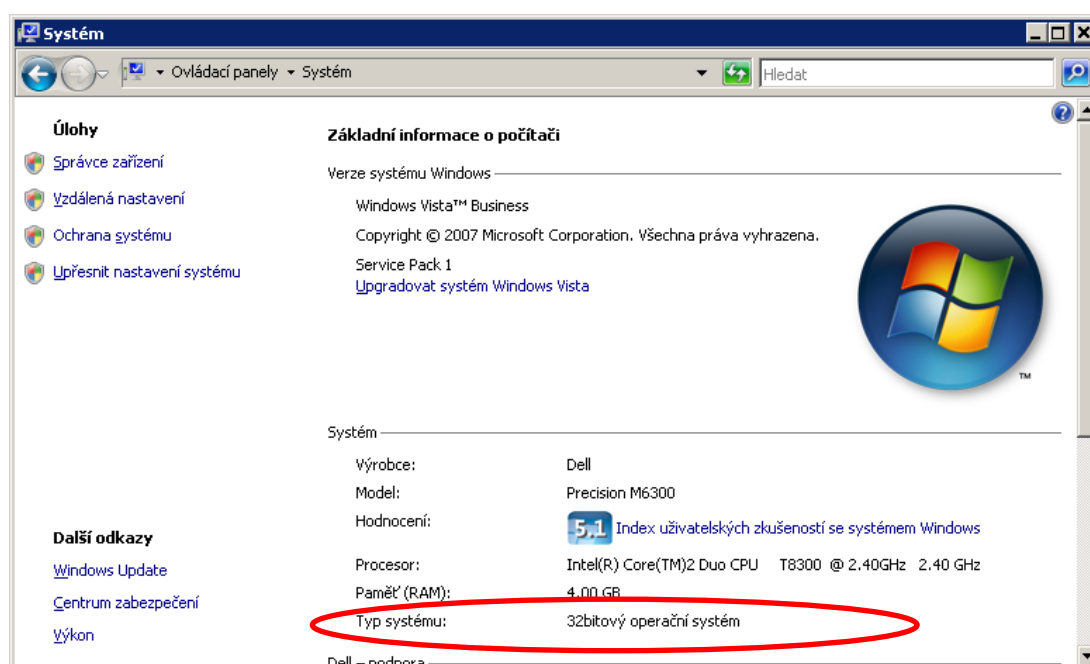
1. Zjistit verzi Windows 7 (32bit, nebo 64bit):
 - Kliknout na tlačítko **Start**. Následně postupně vybrat **Nastavení - Ovládací Panely - Systém**. -- nebo --
 - 2x kliknout na ikonu **Počítač** pak kliknout na tlačítko **Vlastnosti systému**.



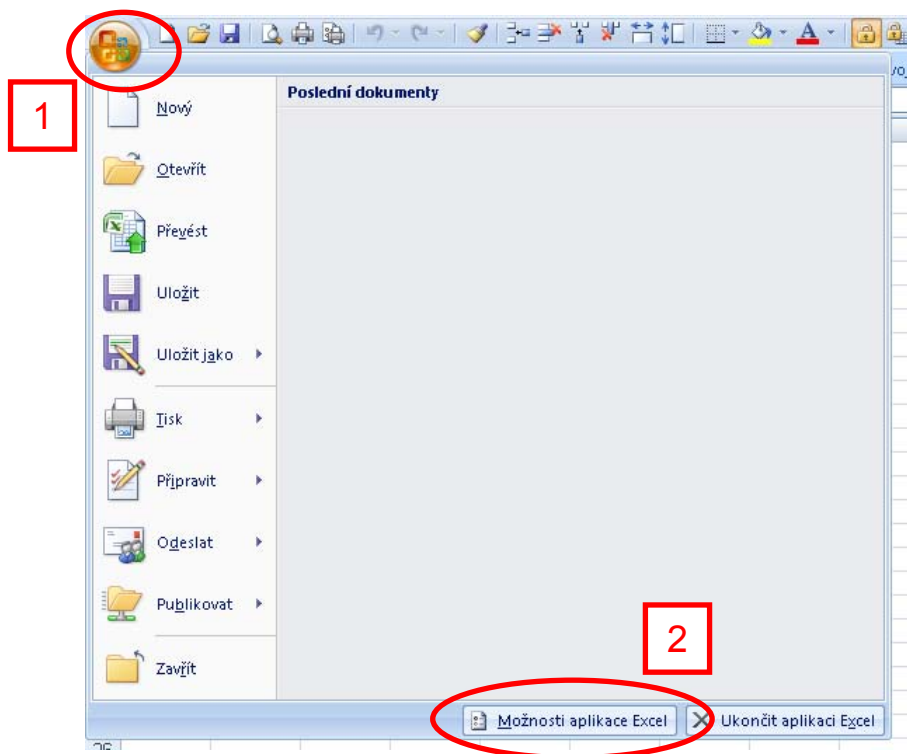
1



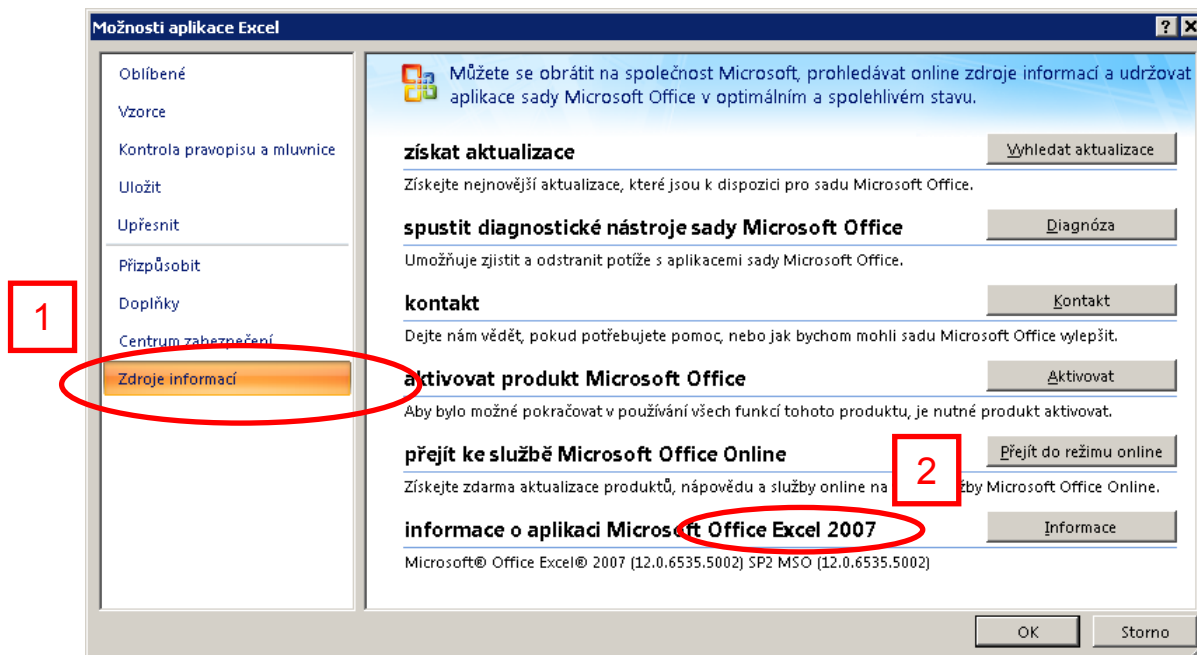
- V následně otevřeném dialogovém panelu zjistit verzi Windows (32bit, nebo 64bit):



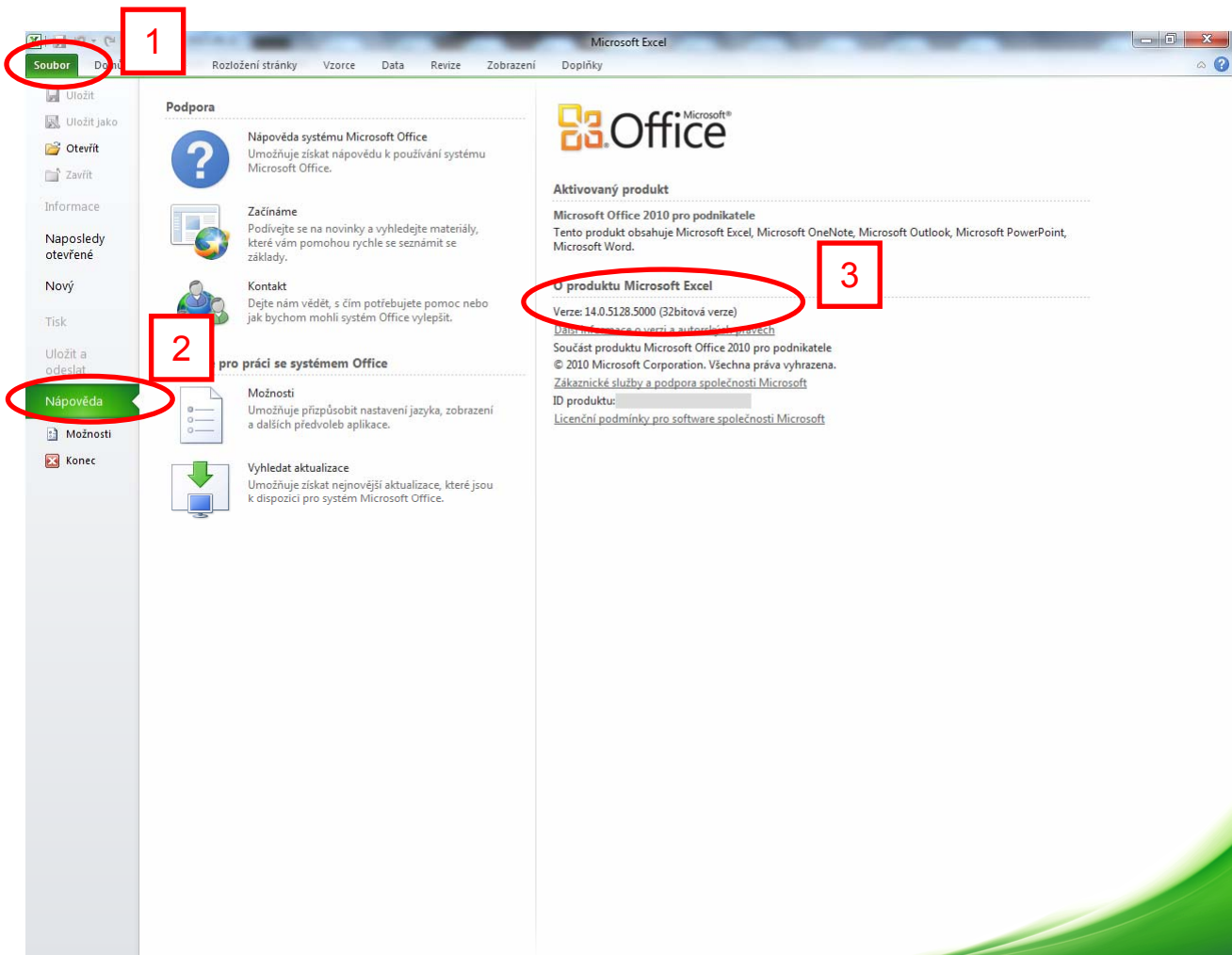
2. Zjistí verzi Microsoft Office (verze 2007, 32bit; 2010 32bit; 2010 64bit) - pokud je nainstalována
 - Spustit Microsoft Excel.
 - **Ve verzi 2007:** Kliknout na tlačítko **Office** v levém horním rohu. Pokud tam tlačítko Office není přítomné, jedná se o verzi 2010 - návod je na další stránce.
 - Kliknout na tlačítko **Možnosti aplikace Excel**.



- V následně otevřeném dialogovém panelu kliknout na položku **Zdroje informací**.
- Zjistí verzi sady Microsoft Office



- Ve verzi 2010: Kliknout na kartu **Soubor**.
- Kliknout na položku **Nápověda**
- Zjistit verzi sady Microsoft Office



3. Instalaci realizovat podle zjištěných kombinací Windows / Office

C) Windows 7, 64 bit

Office není instalováno, nebo instalována verze 2010 Starter

1. Použít instalaci STANDARD. Instalační program bude vyžadovat instalaci knihoven Access Database Engine.
2. Nainstalovat Access Database Engine pro 64bit Windows samostatně

TECHNICKÁ PODPORA

E-Config

Program E-Config je oficiálním Ceníkem společnosti Eaton Elektrotechnika s.r.o.

Program pro tvorbu cenových nabídek a konfiguraci výrobků firmy Eaton/Moeller.

- **Instalovat program - verze Full**
Verze Full (plná) obsahuje databázi, grafiku (ilustrační fotografie výrobků, rozměrové výkresy, schémata zapojení), obslužný program a systémové knihovny pro Windows. Systémové knihovny se instalují pouze v případě potřeby, pokud nebyly na počítači již instalovány v minulosti. Pouze pro 32bit Windows.
- **Instalovat program - verze Standard**
Verze Standard (standardní) obsahuje databázi a grafiku; neobsahuje systémové knihovny pro Windows (v případě potřeby lze systémové knihovny doinstalovat ze samostatných odkazů). Vhodná varianta pro většinu uživatelů (včetně Windows 7, 64bit).
- **Instalovat program - verze Light**
Verze Light (omezená) obsahuje databázi; neobsahuje grafiku, ani systémové knihovny pro Windows. Vhodná v případě nedostatku místa na pevném disku
- **Zobrazit uživatelský manuál**
- **Zobrazit informační leták**

Systémové knihovny pro Windows. Instalujte **POUZE** v případě, že k tomu budete programem vyzváni.

- **Access Database Engine**
- **Access Database Engine** pouze pro Windows 7, 64bit
- **Net Framework**

Technická podpora: Tel.: 267 990 440
E-mail: podporaCZ@eaton.com

© 2011 Eaton Elektrotechnika s.r.o.

Poznámka: pokud v tomto případě omylem použijete verzi FULL, nebo omylem nainstalujete Access Database Engine pro 32bit Windows, je nutno Access Database Engine nejdříve odinstalovat:

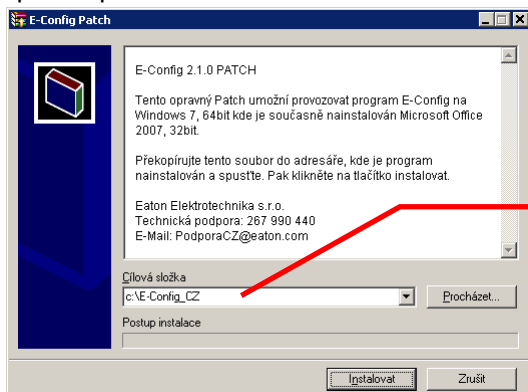
- Kliknout na tlačítko **Start**. Následně postupně vybrat **Nastavení - Ovládací Panely - Programy a funkce**.
-- nebo --
- 2x kliknout na ikonu **Počítač** pak kliknout na tlačítko **Odinstalovat nebo změnit program**.
- V seznamu vyberte **Microsoft Office Access Database Engine 2007 (English)**. A klikněte tlačítko **Odinstalovat**.

D) Windows 7, 64 bit Office 2007, 32bit

1. Použít instalaci STANDARD. Instalační program bude vyžadovat instalaci knihoven Access Database Engine. Knihovnu neinstalovat!!

Nainstalovat patch E-Config_2.1.0_Windows7_Office2007_PATCH.EXE.

- E-Config nesmí být spuštěn (uzavřete okno s chybovou hláškou kliknutím na tlačítko OK).
- Stáhněte si patch soubor na pevný disk počítače z tohoto odkazu (po kliknutí na odkaz v následně otevřeném dialogovém panelu klikněte na tlačítko Stáhnout):
http://mconfig.moeller.cz/files/install/E-Config_2.1.0_Windows7_Office2007_PATCH.EXE
- Překopírujte stažený patch soubor do adresáře (složky) kde je E-Config nainstalován (obvykle C:\E-CONFIG_CZ). Použijte např. Průzkumník Windows, Total Commander, apod.
- Spustěte patch soubor.



Cesta do adresáře kde je E-Config nainstalován.

Poznámka: pokud neprovedete překopírování patch souboru na pevný disk (spustíte ho např. přímo z flash disku), musíte zde nastavit cestu do adresáře (složky), kde je E-Config nainstalován.

- Klikněte na tlačítko **Instalovat**.
- Spustěte E-Config.

TECHNICKÁ PODPORA

E-Config

Program E-Config je oficiálním Ceníkem společnosti Eaton Elektrotechnika s.r.o.

Program pro tvorbu cenových nabídek a konfiguraci výrobků firmy Eaton/Moeller.

- **Instalovat program - verze Full**
Verze Full (plná) obsahuje databázi, grafiku (ilustrační fotografie výrobků, rozměrové výkresy, schémata zapojení), obslužný program a systémové knihovny pro Windows. Systémové knihovny se instalují pouze v případě potřeby, pokud nebyly na počítači již instalovány v minulosti. Pouze pro 32bit Windows.
- **Instalovat program - verze Standard**
Verze Standard (standardní) obsahuje databázi a grafiku; neobsahuje systémové knihovny pro Windows (v případě potřeby lze systémové knihovny doinstalovat ze samostatných odkazů). Vhodná varianta pro většinu uživatelů (včetně Windows 7, 64bit).
- **Instalovat program - verze Light**
Verze Light (omezená) obsahuje databázi; neobsahuje grafiku, ani systémové knihovny pro Windows. Vhodná v případě nedostatku místa na pevném disku
- **Zobrazit uživatelský manuál**
- **Zobrazit informační leták**

Systémové knihovny pro Windows. Instalujte **POUZE** v případě, že k tomu budete programem vyzváni.

- ~~Access Database Engine~~
- ~~Access Database Engine~~ pouze pro Windows 7, 64bit
- ~~Net Framework~~

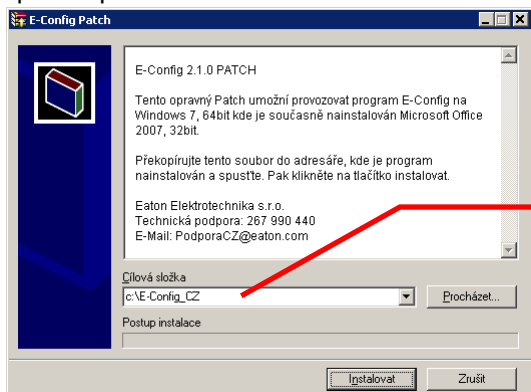
Telefon: 267 990 440
E-mail: podporaCZ@eaton.com

D) Windows 7, 64 bit Office 2010, 32bit

1. Použít instalaci STANDARD.

Nainstalovat patch E-Config_2.1.0_Windows7_Office2007_PATCH.EXE.

- E-Config nesmí být spuštěn (uzavřete okno s chybovou hláškou kliknutím na tlačítko OK).
- Stáhněte si patch soubor na pevný disk počítače z tohoto odkazu (po kliknutí na odkaz v následně otevřeném dialogovém panelu klikněte na tlačítko Stáhnout):
http://mconfig.moeller.cz/files/install/E-Config_2.1.0_Windows7_Office2007_PATCH.EXE
- Překopírujte stažený patch soubor do adresáře (složky) kde je E-Config nainstalován (obvykle C:\E-CONFIG_CZ). Použijte např. Průzkumník Windows, Total Commander, apod.
- Spusťte patch soubor.



Cesta do adresáře kde je E-Config nainstalován.

Poznámka: pokud neprovedete překopírování patch souboru na pevný disk (spusťte ho např. přímo z flash disku), musíte zde nastavit cestu do adresáře (složky), kde je E-Config nainstalován.

- Klikněte na tlačítko **Instalovat**.
- Spusťte E-Config. Pokud se program spustí, je hotovo.

2. Pokud se po spuštění E-Config objeví chybová hláška, že není registrován Access Database Engine, musíte stáhnout a nainstalovat Access Database Engine pro Windows 7, 32 bit (!!).

- E-Config nesmí být spuštěn (uzavřete okno s chybovou hláškou kliknutím na tlačítko OK).
- Stáhněte si patch soubor na pevný disk počítače z tohoto odkazu (po kliknutí na odkaz v následně otevřeném dialogovém panelu klikněte na tlačítko Stáhnout):
http://mconfig.moeller.cz/files/WinSys/AccessDatabaseEngine_2010.exe
- Spusťte stažený soubor a postupujte podle pokynů na obrazovce (je nutno potvrdit více kroků).
- Restartujte počítač.
- Spusťte E-Config.

TECHNICKÁ PODPORA

E-Config

Program E-Config je oficiálním Ceníkem společnosti Eaton Elektrotechnika s.r.o.

Program pro tvorbu cenových nabídek a konfiguraci výrobků firmy Eaton/Moeller.

- **Instalovat program - verze Full**
Verze Full (plná) obsahuje databázi, grafiku (ilustrační fotografie výrobků, rozměrové výkresy, schémata zapojení), obslužný program a systémové knihovny pro Windows. Systémové knihovny se instalují pouze v případě potřeby, pokud nebyly na počítači již instalovány v minulosti. Pouze pro 32bit Windows.
- **Instalovat program - verze Standard**
Verze Standard (standardní) obsahuje databázi a grafiku; neobsahuje systémové knihovny pro Windows (v případě potřeby lze systémové knihovny doinstalovat ze samostatných odkazů). Vhodná varianta pro většinu uživatelů (včetně Windows 7, 64bit).
- **Instalovat program - verze Light**
Verze Light (omezená) obsahuje databázi; neobsahuje grafiku, ani systémové knihovny pro Windows. Vhodná v případě nedostatku místa na pevném disku

1

2
Patch
Funguje - HOTOVO

E-Config

EATON
Powering Business Worldwide

Domů Kontakt

► E-Config

TECHNICKÁ PODPORA

E-Config

Program E-Config je oficiálním Ceníkem společnosti Eaton Elektrotechnika s.r.o.

Program pro tvorbu cenových nabídek a konfiguraci výrobků firmy Eaton/Moeller.

• Instalovat program - verze Full
Verze Full (plná) obsahuje databázi, grafiku (ilustrační fotografie výrobků, rozměrové výkresy, schémata zapojení), obslužný program a systémové knihovny pro Windows. Systémové knihovny se instalují pouze v případě potřeby, pokud nebyly na počítači již instalovány v minulosti. Pouze pro 32bit Windows.


• Instalovat program - verze Standard
Verze Standard (standardní) obsahuje databázi a grafiku; neobsahuje systémové knihovny pro Windows (v případě potřeby lze systémové knihovny doinstalovat ze samostatných odkazů). Vhodná varianta pro většinu uživatelů (včetně Windows 7, 64bit).

• Instalovat program - verze Light
Verze Light (omezená) obsahuje databázi; neobsahuje grafiku, ani systémové knihovny pro Windows. Vhodná v případě nedostatku místa na pevném disku.

• Zobrazit uživatelský manuál
• Zobrazit informační leták

Systémové knihovny pro Windows. Instalujte **POUZE** v případě potřeby.

~~• Access Database Engine~~
~~• Access Database Engine~~ pouze pro Windows 7, 64bit
~~• Net Framework~~



3
Nefunguje?
Access Database Engine pro Windows 7, 32 bit stáhnout z webu

Telefon: 267 990 440
E-mail: podporaCZ@eaton.com

E) Windows 7, 64 bit Office 2010, 64bit

1. E-Config: použít instalaci STANDARD; nainstaluje vlastní program, knihovny jsou již nainstalovány.

Závěr:

V případě nestandardního chování prosím zaslat PrintScreen chybových hlášek:

1. Objeví-li se chybová hláška, stisknout klávesu **PrintScrn**.
2. Spustit program **Word**.
3. Stisknout klávesy **Ctrl+V** (= vložit ze schránky Windows) - obrázek se vloží do dokumentu.
4. Připojit stručný popis co bybě předcházelo.
5. Soubor uložit a odeslat na podporaCZ@eaton.com, nebo slavata@sky.cz.

Zpracoval

Ing. Petr SLAVATA, *Poradenství CAD*
Okrouhlá 6, 625 00 BRNO
E-mail: slavata@sky.cz
Tel+fax: 547 241 440
Mobil: 604 466 621